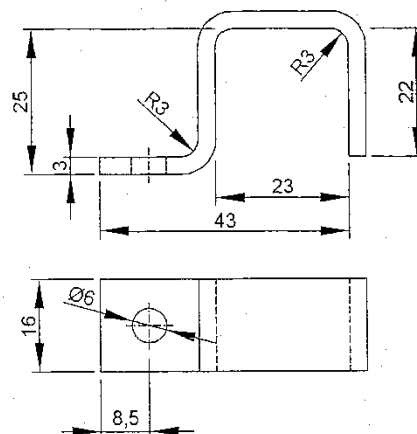


Peças de Fixação dos Fiadores



Material: Aço inox ANSI 304

Baseado no desenho nº 3BF 34000 0030 HDAKE da Alcatel

Alterações	Designação	Assinatura	Data

ENGENHARIA DE INFRAESTRUTURAS
VIA
QUALIDADE TÉCNICA E NORMALIZAÇÃO

Projectou		
Desenhou		
Verificou		



MATERIAL DE VIA

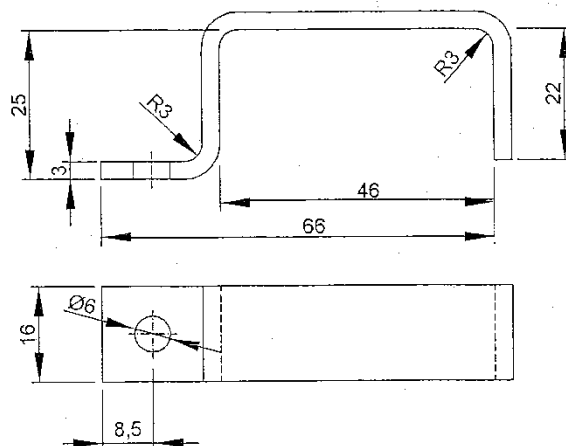
TRAVESSAS

BRAÇADEIRA PARA FIXAÇÃO
DOS FIADORES DE CV DE 1 CABO

DESENHO GERAL

DES° Nº **M-02204**

Escalas:	Data:
1 : 1	3/06/02
O Responsável pela Qualidade Técnica e Normalização	
<i>[Signature]</i>	
O Responsável pela Via	
<i>[Signature]</i>	
O Director Coordenador	



Material: Aço inox ANSI 304

Baseado no desenho nº 3BF 34000 0029 HDAKE da Alcatel

Alterações	Designação	Assinatura	Data

ENGENHARIA DE INFRAESTRUTURAS

VIA

QUALIDADE TÉCNICA E NORMALIZAÇÃO

Projectou		
Desenhou		
Verificou		



MATERIAL DE VIA

TRAVESSAS

BRAÇADEIRA PARA FIXAÇÃO
DOS FIADORES DE CV DE 2 CABOS

DESENHO GERAL

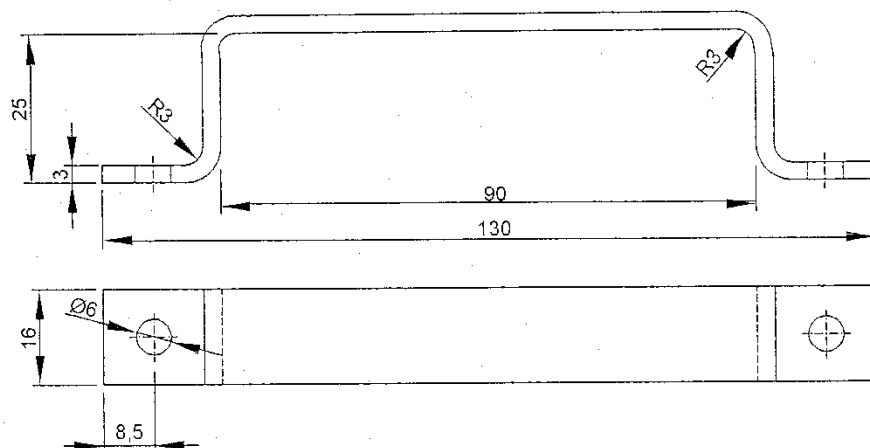
DES° Nº **M-02205**

Escala: 1 : 1 Data: 3/06/02

O Responsável pela Qualidade Técnica e Normalização

O Responsável pela Via

O Director Coordenador



Material: Aço inox ANSI 304

Baseado no desenho nº 3BF 34000 0028 HDAKE da Alcatel

Alterações	Designação	Assinatura	Data

ENGENHARIA DE INFRAESTRUTURAS

VIA

QUALIDADE TÉCNICA E NORMALIZAÇÃO

Projectou		
Desenhou		
Verificou		

IF REFEREP

MATERIAL DE VIA

TRAVESSAS

BRAÇADEIRA PARA FIXAÇÃO
DOS FIADORES DE CV DE 4 CABOS

DESENHO GERAL

DES° N° **M-02206**

Escala:

1 : 1

Data:

3/06/02

O Responsável pela Qualidade Técnica e Normalização

[Assinatura]

O Responsável pela Via

[Assinatura]

O Director Coordenador

D

